



ARDIS

СИСТЕМА КОНТРОЛЯ ДИСЛОКАЦИИ ВАГОНОВ НА ВНУТРЕННИХ ПУТЯХ ПРЕДПРИЯТИЯ

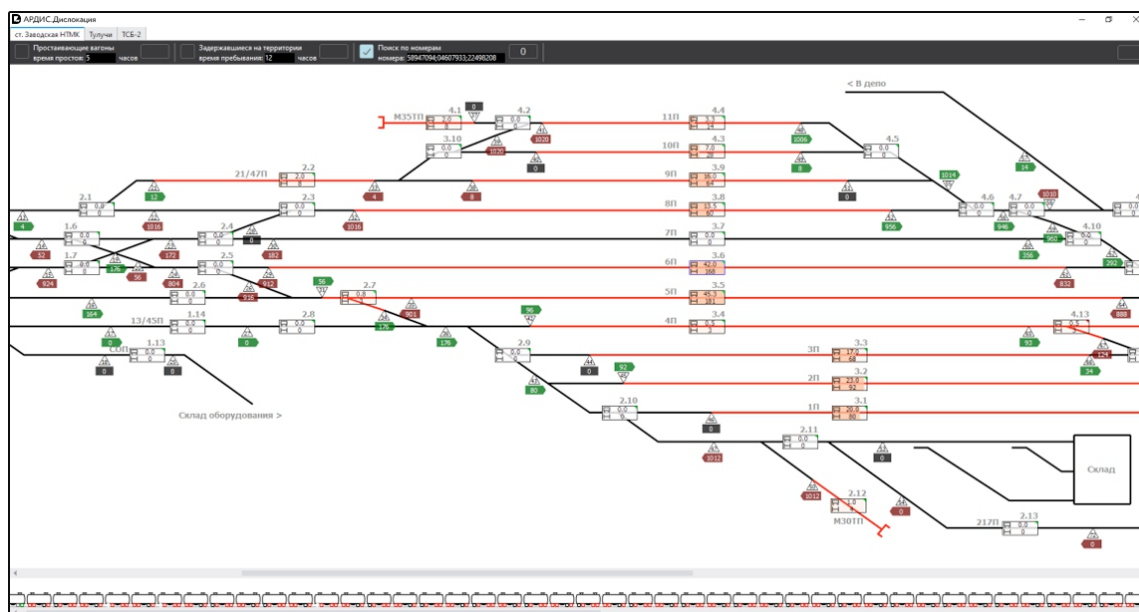
«АРДИС.Дислокация» осуществляет пономерной контроль дислокации вагонов и локомотивов на железнодорожных путях предприятия и их перемещения по территории. Система основана на сочетании технологии оптического распознавания номеров вагонов и технологии счета вагонов с использованием индуктивных датчиков колесных пар.

Решаемые проблемы:

- Потери вагонов на территории предприятия
- Задержки вагонов и штрафы за простой
- Неоптимальные маневровые работы

«АРДИС.Дислокация» включает в себя две подсистемы:

- АРДИС (ARDIS) – система оптического распознавания номеров вагонов, размещаемая в точках входа вагонов на территорию предприятия («горловинах»). Функция подсистемы – фото-видеофиксация и идентификация каждого входящего вагона, определение его колесной формулы.
- Дислокация – подсистема контроля передвижения вагонов (распознанных на входе) по внутренним путям предприятия. Оборудование подсистемы устанавливается на каждой стрелке внутри сети ж/д путей предприятия. Функция – счет вагонов при пересечении стрелок и определение дислокации каждого вагона с точностью до участка между датчиками.



Функции «АРДИС.Дислокация»

- Распознавание номеров вагонов в горловине (в точке входа на пути предприятия)
- Контроль перемещения вагонов на путях
- Формирование базы данных о расположении вагонов на путях
- Визуализация местоположения вагонов на схеме путей
- Отображение данных фото-видеофиксации вагонов
- Поиск местоположения конкретного вагона
- Контроль времени пребывания вагона на территории (сигнализация о простое)
- Интеграция со смежными системами
- Другие функции по ТЗ заказчика

Система предназначена для:

- Ж/Д цехов
- Логистических служб предприятия
- Служб безопасности

Технические особенности:

- Система представляет собой независимый (от людей, от прочих систем и потоков данных) инструмент контроля местоположения вагонов на путях.
- В отличие от способов контроля местоположения вагонов посредством радиации, и посредством одного лишь счета осей, АРДИС позволяет полностью исключить человеческий фактор, т.к. система автоматически выполняет как идентификацию вагонов, так и контроль их передвижения.
- Счет вагонов выполняется с применением специализированных датчиков счета осей, обладающих температурным диапазоном -60..+60С, устойчивых к работе в условиях загрязнения и обледенения.
- Счет вагонов выполняется аппаратным способом с применением систем ЭССО-М и ЭССО-М-2, что гарантирует высокий уровень отказоустойчивости решения.
- Идентификация вагонов выполняется с использованием 4-х видеокамер направленных на борта и раму вагона, что обеспечивает максимально возможную вероятность распознавания.
- «АРДИС.Дислокация» может быть применена на участках практически любой протяженности и конфигурации.